

熱気あふれる冬



中学部冬期講習のしおり

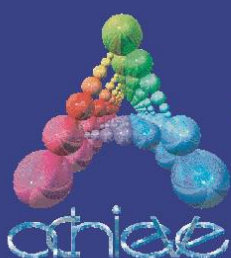
冬期講習

12月23日(土)～1月8日(月)

※12/31(日)～1/2(火)は生まれ変わり冬期特訓合宿(申込制)

まとめ特訓

1月9日(火)～1月14日(日)



夢へ、未来へ、情熱へ。

アチーブ進学会

アチーブの冬期 中学部スケジュール

テスト・検定

(TARGET 生) アドバンス模試 12月2日(土)・3日(日)
公開テスト 1月14日(日)※1 英検 1月21日(日)※1
漢検 2月4日(日)※1 数検 2月17日(土)※1
レベル分けテスト(全講座) 12月16日(土)～22日(金)※2
岐阜新聞学力テスト(第4回) 1月7日(日) ※3


※1 申込制・校内実施 ※2 通常時間割で実施 ※3 申込制・公開会場実施

休校日 12月30日(土)～1月3日(水)

後期再開日 1月9日(火) PROGRESS ・11日(木) 本科
1月13日(土) 受験科 (TARGET)

後期保護者会 12月10日(日)

新年度説明会① 11月26日(日)

 **高校合格実績** () は特待生合格 卒業生 50名 (本科 34名) 7カ年

 **岐阜 5名**  **岐阜北 10名**  **加納 10名**

 **滝高 3名(1)**  **名城(特進) 8名**  **高専 3名**

 **聖徳(特進) 17名(16)**  **鶯谷(英進) 18名(5)**

力をあわせて高めあえる仲間とともに創造的な学力を！

 **058-387-7298**

 **achieve@academion.com**

www.academion.com



● 学年対象講座 ○ 選択講座 ☆ 企画講座 ★ テスト・イベント				12 月												1 月						
	コース	日数	時間帯	18	19	20	21	22	23	24	25	26	27	28	29	30	31	1	2			
				月	火	水	木	金	土	日	月	火	水	木	金	土	日	月	火			
中 学 部	共 通		9:00～12:10	通常時間割								Xmas 会	○				○	○	○	冬 期 合 宿		
	共 通		13:30～16:40									○	○				○	○	○			
	Victory1	10日間	18:50～22:00									●	●				●	●	●			
	Victory2	10日間	18:50～22:00									●	●				●	●	●			
	Victory3	12日間	13:30～16:40									●	●				●	●	●			
	共 通		18:50～22:00																			

中学部

ポイント1 レベル別単元講座を自由選択

レベルにあった講義をピンポイントで好きなだけ自由選択。さらに、それぞれの講座でもレベル分けを行い、演習問題や課題もキミにぴったりの授業を行います。

ポイント2 休んでも安心のインターネット授業サポート

開講講座のほとんどが講習用テキスト(通年使用)にあわせたインターネット授業サポートを完備。「授業を休んでしまった」「授業を受けただけでまだわからないところがある」なんてときも、講義と同じ範囲、同じテキストのインターネット授業をいつでも受講できるようにサポートしています。

ポイント3 充実の実力テスト・期末テスト(2期制)対策

冬期講習最終週は、休み明けの「実力テスト」・「中3岐阜新聞学力テスト」・「定期テスト」への対策を実施。冬に学んだことをもう一度総復習して、しっかりと身につけられるようにしていきます。

Q. 「できる子」が多いと聞いて不安です。ついていけるでしょうか？

A. 大丈夫です。みんなが温かくサポートしてくれます。

仲間と力をあわせてコツコツとがんばることで「できるようになった子」はたくさんいますが、はじめから「できる子」はほとんどいません。これからがんばろうとする子の気持ちはみんながわかっていますので、素直な心で協調して取り組む姿勢があれば大丈夫です。

Q. 対象学年以外の講座や共通講座を受講することができますか？

A. 受講できます。

すでに習ったことがある単元(降年講座)や、まだ学校で習っていない単元の講座(昇年講座)を受講できるのがアチーブの講習の特長の一つです。それぞれの講座で学力別にレベル分けをしてチーム編成し、今の学力にあった学習ができるように設計されています。不安が残っている単元や興味がある単元は果敢にチャレンジしていきましょう。この際、追加の授業料は必要ありませんが、当該学年以外の教材(通年使用)は別途購入していただく必要がありますのでご了承ください。

Q. テスト日程の都合が合いません。どうしたらよいでしょうか？

A. 振替受験の手続きをすることができます。

学校行事や外部模試と日程が重なるなどやむを得ない事情がある場合は、実施予定日1週間前から前日までの指定日時に事前受験を認めています。ただし、振替受験の手続きは振替日の前日までに済ませ、問題の漏えい防止に努めるなど厳正な試験実施にご協力をお願いいたします。なお、試験実施日以降の成績処理は受けつけておりません。問題用紙・解答のお渡しのみとなりますのでご了承ください。

Q. 欠席や遅刻などの連絡はどうすればいいですか？

A. メールまたはお電話にてご連絡ください。

メール(achieve@academion.com)またはお電話(058-387-7298)にてご連絡をいただきますとありがたいです。なお、メールでご連絡いただく場合は「学年」「生徒氏名」を必ず明記いただきますようお願いいたします。

1 月																
3	4	5	6	7	8	9	10	11	12	13	14	15	16	17		
水	木	金	土	日	月	火	水	木	金	土	日	月	火	水		
冬 期 合 宿	○	○			○	通常時間割										
	○	○	○	○	○											
	●	●	●	●	●											
	●	●	●	●	●											
	●	●	●	●	●											
		○														

行事・イベント	
12/2 (土)	TARGETアドバンス模試 [-12/3]
12/3 (日)	合格なべ (GO・U・KA・KU)
12/10 (日)	後期保護者会
12/31 (日)	受験生合宿[~1/2]
1/7 (土)	岐阜学力テスト(中3)
1/14 (日)	公開テスト④(入会テスト・進級テスト)
1/21 (日)	英語検定③
2/4 (日)	漢検③ (数検③2/17)

共通

成績アップの強い味方

『集中教室』がフル稼働

インターネット授業『eスタ!』でわかる

代々木ゼミナールの『サテラインゼミ』で深める

マンツーマン授業『For YOU』で克服する

実力固めの『英検対策講座』『数検対策講座』

夢を実現するためのすべてがちりばめられた
最高環境で、成功物語を体験してみよう!

Q. 迎えにいける時刻が遅くなりそうです。子どもを校舎に待たせてくれますか?

A. 大丈夫です。

13:30~22:00の時間帯は『集中演習教室』で学習していただくことができます。1階の待合スペースでは飲食も可能ですので軽食を持参させていただきますとありがたいです。なお、『集中演習教室』内では私語を一切禁止しており携帯電話の使用も認めておりませんので、お子さまとの連絡に不都合をおかけすることにならうかと存じます。お迎えの時刻は余裕をもってあらかじめ取り決めておいていただくか、退室メールが届いた後にお迎えにきていただくなどのご協力をいただきますとありがたいです。

Q. 途中外出・退室はできますか?

A. 認めています。ただし、生徒の自由な判断による外出は認めていません。

保護者の方の監督あるいは管理のもとでの途中外出・退室は認めています。伝言などを「達成ノート」に記載していただきますと助かります。また、登下校の際には必ず「アチーブカード」を通して連絡していただいております。入退室のメールはご指定のメールアドレスあてに送信されるしくみになっております。緊急でない場合は、電話のお取り次ぎや貸し出しはご遠慮いただいておりますのであわせてご了承ください。

Q. 子どもだけでも通えるアクセス方法がありますか?

A. 名鉄柳津駅(徒歩3分)・らくちゃんバス(コミュニティバス)が便利です。

岐阜市だけでなく羽島市・瑞穂市・一宮市などから名鉄を利用して通っている子どもたくさんいらっしゃいます。岐阜市境川地区では『らくちゃんバス』(コミュニティバス)が1日5本運行しており、柳津駅で下車して通っている子どもいます(中高100円・小50円/日祝運休)。子どもの自立心や自主性も育われます。くわしくはアチーブ進学会ホームページの「アクセス」をご覧ください。

Q. 午前中の特訓は宿題や課題はできますか?

A. はい、もちろんできます。入試やテスト対策はもちろん検定の学習でもかまいません。

予定や計画を立てて学習することが大切です。早目に宿題や課題、テスト勉強を行う時間にしていきましょう。